

주님 내가 믿습니다

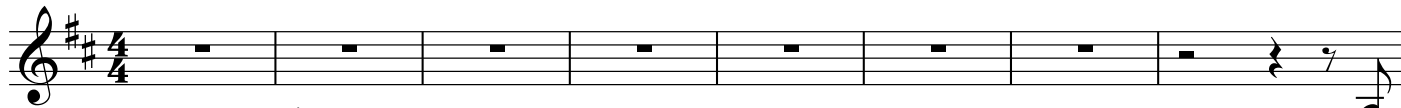
Lord I Believe

♩=68

작곡 양동오, 김은숙
작사 양동오, 김은숙

INTRO

D D(SUS4) A/D G/D D D(SUS4) A/D G/D



(Piano, Pad, Acoustic)

(E. Guitar In)

1.주

VERSE1

9 D G/D A/D



님 내가 믿습니 - 다 - 날 위 하여 - 십자가 지심을 - 사

13 D G/D A/D D (Drums&bass In)



망 의 권 세 를 - 무 너 뜨 리 - 고 - 다시 부 활 - 하 셴 음 을

17 D(SUS4) D G A



주 님 내가 믿습니 - 다 - 날 위 하여 - 십자가 지심을 - 사
일 우 린 죄 에 빠 - 져 - 주 영 광 에 - 미 치 지 못 하 나 - 완

22 Bm7 D/A G A D



망 의 권 세 를 - 무 너 뜨 리 - 고 - 다시 부 활 - 하 셴 음 을 예
전 한 예 수 의 - 죽 으 심 으 - 로 - 의 로 움 을 - 나 받 았 네 예

CHORUS

26 G Bm7 Em7 3 Bm7 D/A



수 님 을 - 따 라 가 는 - 좁 은 길 이 - 고 단 할 지 라 도 - 그

30 G Bm7 Em7 A 1. D



길 의 끝 - 에 부 활 의 소 망 과 - 영 광 의 나 라 - 보 게 되 리 라 -

34 D(SUS4) | 2. Bm7 G D

(Piano, Pad, Synth bell only)

38 A/C# Bm7 G D A/C#

2.매 되 리 라 -

이 제

BRIDGE

43 Bm7 G D A/C# (Acoustic Finger picking)

내가 - 사는 것이 아니요 - 오직 내 안에 - 주가 사는 것이라 - 이제

47 Bm7 G D A/C#

내가 - 사는 것이 아니요 - 오직 내 안에 - 주가 사는 것이라 - 날 위

51 Bm7 (Build up starts) G D A/C#

하여 - 자기 자신 버리신 - 주 - 예수를 - 믿음으로 살리라 - 날 위

55 Bm7 G D A(SUS4) A D/F#

하여 - 자기 자신 버리신 - 주 - 예수를 - 믿음으로 살리라 - 예

CHORUS

59 G Bm7 Em7 3 Bm7 D/A

수님을 - 따 라 가는 - 좁 은 길이 - 고 단 할 지 라 도 - 그

63 G Bm7 Em7 A

길 의 끝 - 에 부 활 의 소 망 과 - 영 광 의 나 라 - 보 게

66 1. D | 2. D D(SUS4) A/D G/D D

되 리 라 - 예 되 리 라 - rit.