

영원한 주의 나라로

To the Eternal Kingdom Of God

작곡/작사 김은숙

Written by Grace Kim

♩ = 120

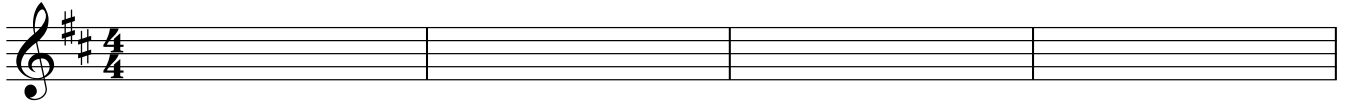
INTRO

D

G/D

D(add2)

D



(Pad + Plucky E.Guitar 1)

5

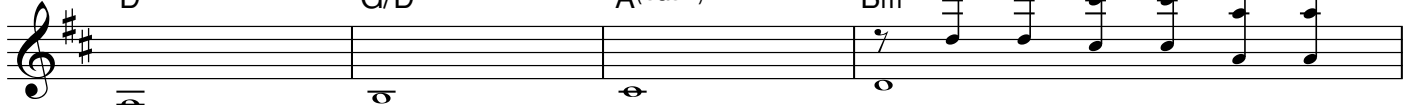
D

G/D

A(SUS4)

(Piano In)

Bm7



(E. Guitar 2 In)

9

D/F# (Full Band)

G

A(SUS4)

Bm7



(Intro melody)

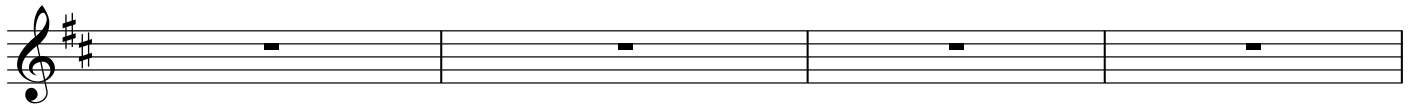
13

D/F#

G

A(SUS4)

Bm7



VERSE 1

17

D/F#

G

A(SUS4)

Bm7



재 를 뒤 집 - 어 쓴 우 - 린 위 해 - 왕 관 을 내 - 려 놓 고 -

21

D/F#

G

A(SUS4)

Bm7



영 광 의 하 - 늘 보 좌 - 를 떠 나 - 낮 은 곳 에 - 오 션 네 -

25

D/F#

G

A(SUS4)

Bm7



영 영 죽 을 - 우 린 일 - 으 키 려 - 무 덤 에 누 - 우 시 고 -

29

D/F#

G

A(SUS4)

Bm7



사 랑 하 는 - 우 린 살 - 리 시 려 - 핏 박 을 받 - 으 션 네 위 대 한

PRECHR

33 Gmaj7 A(SUS4) Bm7 Dmaj9/F#

- 그리스도 - 죄의 역 - 사 - 를 끝 내 - 시 - 네 - 단 번 에

37 Gmaj7 A(SUS4) Bm7 A(SUS4)

- 다 이 루 - 션 - 네 - 사 망 에 - 게 끝 을 선 고 하 네 영 원 한 - 죽

CHORUS

41 G A Bm7 Dmaj9/F# G

- 음 에서 - 영 원 한 - 주 - 의 나 - 라 - 로 - 부 활 하 - 신 - 주 가 우

46 A(SUS4) Bm7 Dmaj9/F# G A

- 리 를 부 - 활 시 키 - 네 영 원 한 - 죽 - 음 에서 - 영 원 한 - 주

51 Bm7 Dmaj9/F# G

- 의 나 - 라 - 로 - 부 활 하 - 신 - 주 가 우

54 A(SUS4) Bm7 Asus A

- 리 를 부 - 활 시 키 - 네

MID8

57 1. D/F# G A(SUS4) Bm7

61 D/F# G A(SUS4) Bm7

65 D/F# G A(SUS4) Bm7

이 땅을 밟 - 고 서 있 - 는 우리 - 하늘을 바 - 라 보 네 -

69 D/F# G A(SUS4) Bm7

죄 의 시 험 - 날 끌 어 - 내 려 도 - 주 가 일 으 - 키 시 리 - 위 대 한

TAG

73 2. G A(SUS4) Bm7 D/F#

주 의 - 나 라 - 그 곳 을 - 바 라 - 보 네

77 G A(SUS4) Bm7 D/F#

주 의 - 나 라 - 그 곳 을 - 바 라 - 보 네

81 G A(SUS4) Bm7 D/F#

주 의 - 나 라 - 그 곳 을 - 바 라 - 보 네

85 G A(SUS4) Bm7 D/F#

주 의 - 나 라 - 그 곳 을 - 바 라 - 보 네 (2nd time half time)
(2nd time Band out)

89 G A(SUS4) Bm7 D/F#

주 의 - 나 라 - 그 곳 을 - 바 라 - 보 네
(Piano & Pad & Synth stays)

93 G A(SUS4) Bm7 D/F#

주 의 - 나 라 - 그 곳 을 - 바 라 - 보 네

OUTRO

97 G A(SUS4) Bm7 D/F# G A(SUS4) Bm7 D/F#

rit.